



Funded by  
European Union  
Humanitarian Aid  
and Civil Protection



# net risk work

## Networking for the European Forest Risk Facility initiative

Resilient cities and participated processes

### The case of Quiliano Municipality

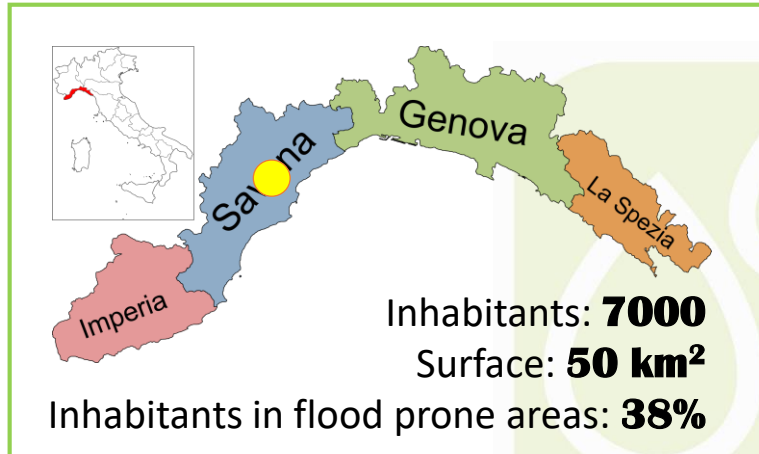
Alberto Ferrando, Mayor of Quiliano

& Fondazione CIMA

(Cagliari, 11<sup>th</sup> April 2018)



# The context of Quiliano



The frame sequence shows the **rapidity of the event**: the bridge is gradually covered, then submerged and then undermined by the flood current **in just over ten minutes**.

The Quiliano torrent flooding caused **the death of a pregnant woman and her three-year-old daughter** who stayed **in the ground floor house** despite the invitations of neighbors to climb upstairs.

22th september 1992, Municipality of Quiliano (SV)



# The context of Quiliano





# «Prevenzione Comune»

**Participated review of the Civil Protection plan** (hydro-meto section)  
in the 20 years occasion of the '92 flood



The brochure cover features the title 'PREVENZIONE COMUNE' in large white letters on a blue background, with the subtitle 'Un Piano di Emergenza Partecipato per il Comune di Quiliano'. Below the title, three circular images illustrate the participatory process: a man and woman talking (yellow circle), hands pointing at a map (orange circle), and a group of people in a meeting (red circle). Each image is accompanied by a verb: 'ASCOLTARE', 'SPERIMENTARE', and 'PARTECIPARE'. At the bottom, a bold statement reads: 'DI FRONTE AGLI EVENTI PIÙ DRAMMATICI, LA CONSAPEVOLEZZA DEI RISCHI E IL COINVOLGIMENTO ATTIVO SONO LA NOSTRA FORZA!'. Logos for the Italian regions (MARITTIMO - IT - FR - MARITIME) and the European Union are also present.

**PREVENZIONE COMUNE**  
Un Piano di Emergenza Partecipato per il Comune di Quiliano

**ASCOLTARE**  
Valorizzando le conoscenze della comunità

**SPERIMENTARE**  
Diventando protagonisti della nostra sicurezza

**PARTECIPARE**  
Individuando insieme soluzioni e strategie

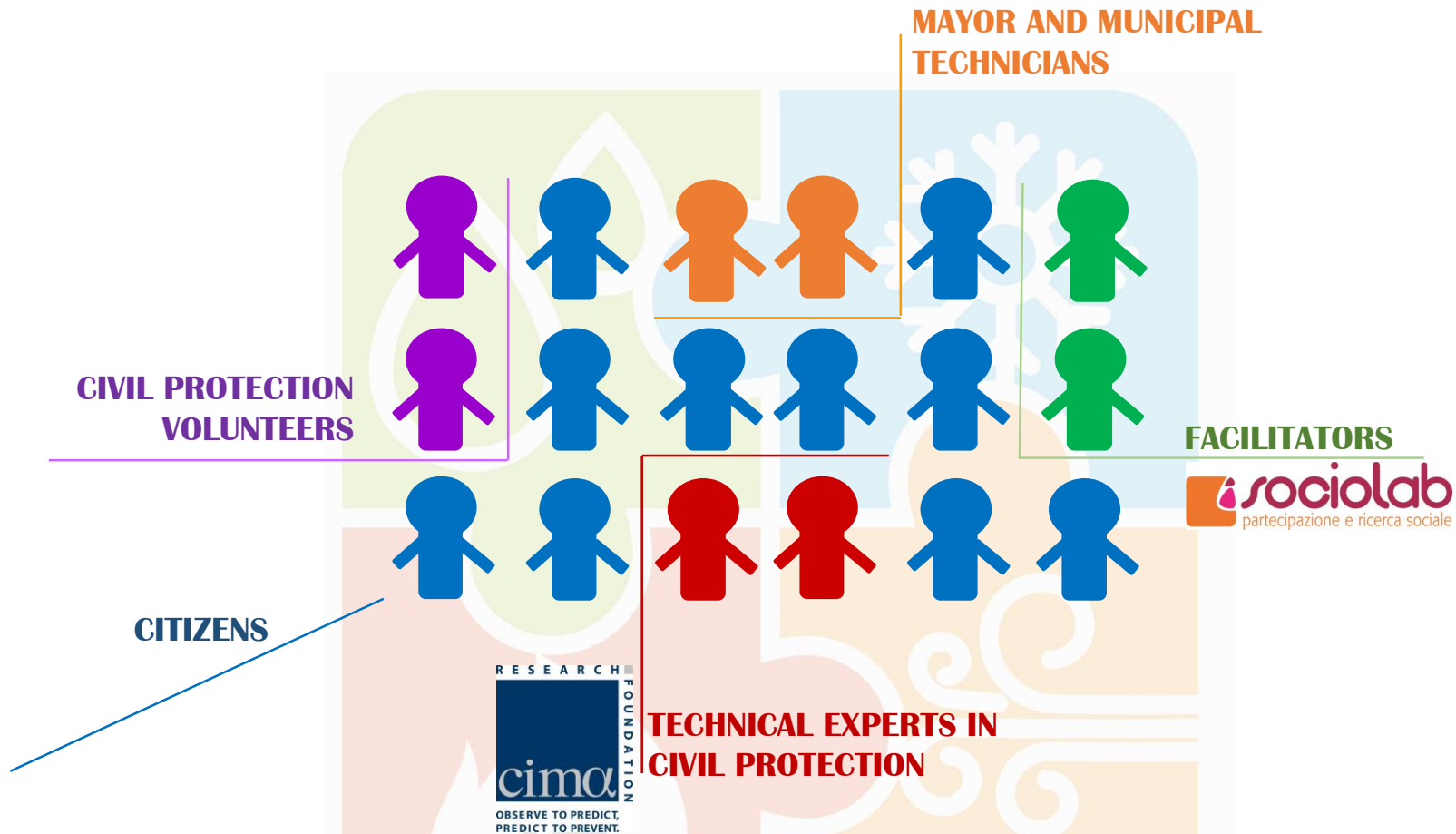
**DI FRONTE AGLI EVENTI PIÙ DRAMMATICI, LA CONSAPEVOLEZZA DEI RISCHI E IL COINVOLGIMENTO ATTIVO SONO LA NOSTRA FORZA!**

Programma cofinanziato con il Fondo Europeo per lo Sviluppo Regionale

Programme cofinancé par le Fonds Européen de Développement Régional

PROTERINA<sup>2</sup>

# The stakeholders

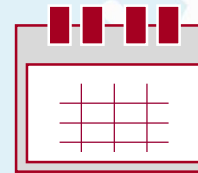


# MULTIDISCIPLINARY APPROACH

# The participatory process

1

## LISTENING



August -  
September  
2013

**PRESENTATION  
OF THE PROCESS**  
**LISTENING POINTS**  
**INTERVIEWS**

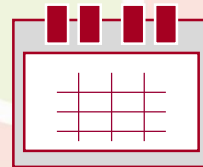
**WALKINGS TO RETRACE  
THE '92 FLOOD**

2

## EXPERIMENTING

**FULL-SCALE EXERCISE  
WITH THE COMMUNITY  
AND THE SCHOOLS**

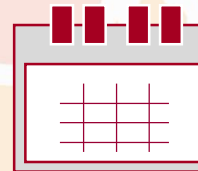
**DEBRIEFING AND  
DISCUSSION ON THE  
EXPERIENCE**



September  
2013

3

## PARTICIPATING



November  
2013

**PARTICIPATORY LABS  
TO IDENTIFY  
SOLUTIONS AND  
STRATEGIES**



# The participatory process

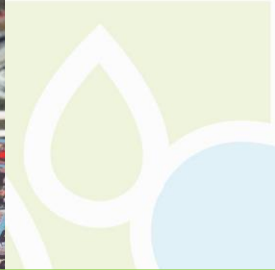


**LISTENING:  
valorization of  
local community  
knowledge**





# The participatory process

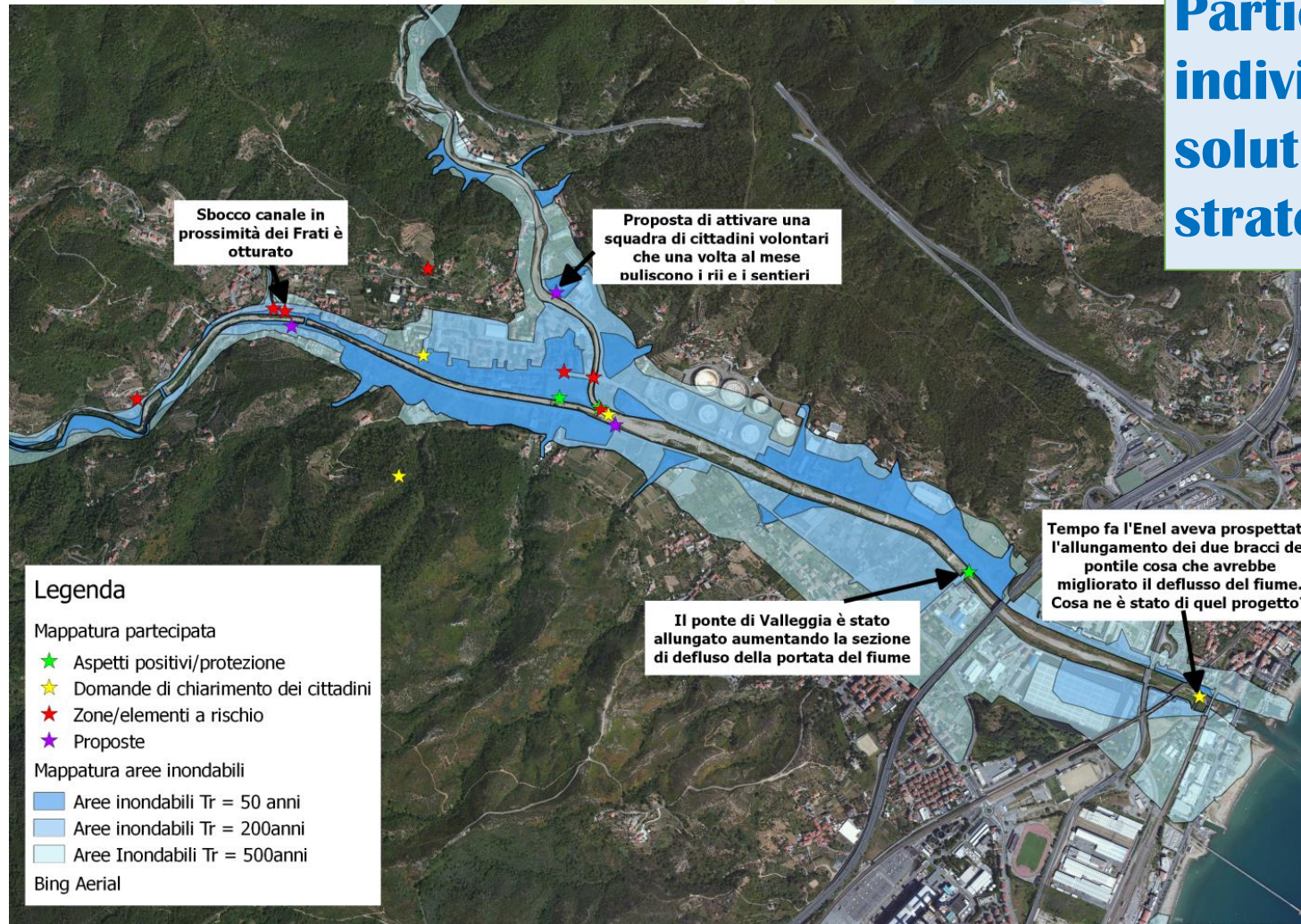


**EXPERIMENTING:  
citizens become  
protagonists of  
their security**





## PARTICIPATING: Participated individuation of solutions and strategies

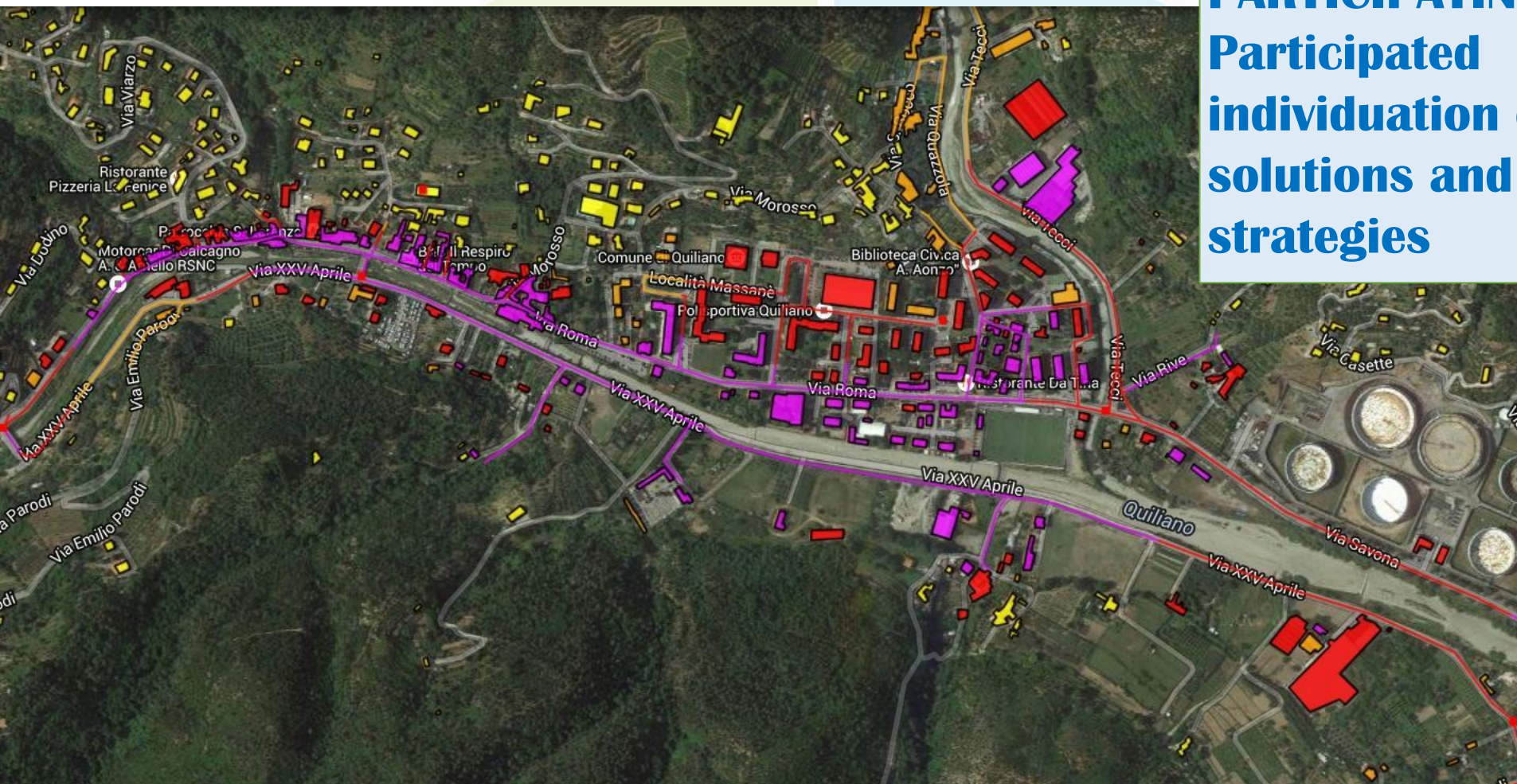






# The participatory process

# **PARTICIPATING:** **Participated** **individuation of** **solutions and** **strategies**



# The process in numbers

**300**

Citizens involved with  
the outreach activities

**25** In-deep  
interviews

**30** Spot  
interviews

**25** Participants at  
the walking



Citizens participated in  
the full-scale exercise

**60**

Participants at each  
participated labs

**40**



The drafting of a new **Civil Protection Plan** (hydro-meteo section)

PREVENZIONE  
COMUNE  
IL NOSTRO PIANO D'EMERGENZA:  
UN IMPEGNO DELLA COMUNITÀ.



*La Cooperazione al cuore  
del Mediterraneo*



*La Coopération au coeur  
de la Méditerranée*

MARITTIMO - IT FR - MARITIME  
TOSCANA - SARDEGNA - SARDEGNA - SARDEGNA



Programma cofinanziato con il Fondo Europeo  
per lo Sviluppo Regionale



Programme cofinancé par le Fonds Européen  
de Développement Régional

# The results

The drafting of a new **Civil Protection Plan** (hydro-meteo section)

Improved **operational capacities**

Increased **community awareness**

**Collaborative synergy** of all involved stakeholders

Effective **dissimination of Civil Protection culture**

Diffusion of **adequate behavior** and **self protective skills** among the population

Strengthened **awareness raising procedures**

**Emulation by other Municipalities**



net risk work

Regional  
Level



REGIONE LIGURIA



Funded by  
European Union  
Humanitarian Aid  
and Civil Protection

## Regional warning

**YELLOW**

**ORANGE**

**RED**

**Attention**

**Pre-alarm**

**Alarm**

30 mm/h

50 mm/h

Monitoraggio  
pluvio

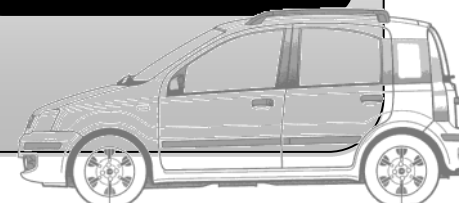
**Low criticality**

**Medium  
criticality**

**High criticality**

**Territorial watch**

Local level







**net risk work**



Funded by  
European Union  
Humanitarian Aid  
and Civil Protection

## BOX. 7 COMUNICAZIONI

Comunicazioni alla popolazione	ATTENZIONE	PREALLARME	ALLARME	Funzione di Supporto	Soggetto della centrale operativa COC che esegue o dispone l'azione
Comunicazioni su pannelli a messaggistica variabile	COMUNICAZIONI RIGUARDO EVENTO PREVISTO O IN ATTO	COMUNICAZIONI RIGUARDO EVENTO PREVISTO O IN ATTO	COMUNICAZIONI RIGUARDO AGGRAVENTO EVENTO IN ATTO	Comunicazione alla popolazione	Referente Informatico
Comunicazioni sul sito istituzionale della civica amministrazione e social network	COMUNICAZIONI RIGUARDO EVENTO PREVISTO O IN ATTO	COMUNICAZIONI RIGUARDO EVENTO PREVISTO O IN ATTO	COMUNICAZIONI RIGUARDO AGGRAVAMENTO EVENTO IN ATTO	Comunicazione alla popolazione	Referente Informatico
Messaggi SMS alla popolazione residente nelle area a rischio	INVIO SMS RIGUARDO EVENTO PREVISTO O IN ATTO	INVIO SMS RIGUARDO EVENTO PREVISTO O IN ATTO	INVIO SMS RIGUARDO AGGRAVAMENTO EVENTO IN ATTO	Comunicazione alla popolazione	Referente Informatico
Messaggi SMS alle famiglie degli alunni delle scuole territoriali	COMUNICAZIONI RIGUARDO EVENTO PREVISTO O IN ATTO	COMUNICAZIONI RIGUARDO EVENTO PREVISTO O IN ATTO	COMUNICAZIONI RIGUARDO AGGRAVENTO EVENTO IN ATTO	Comunicazione alla popolazione	Referente Informatico
				Volontariato	



net risk work



Funded by  
European Union  
Humanitarian Aid  
and Civil Protection



Kumalè



Alberto Ferrando

Title New Post...

Post...

## Timeline

17 NOVEMBER 2016

Ore 15:44



Alberto Ferrando

Comune di Quiliano

*few seconds ago*



Buon giorno a tutti e grazie dell'invito al Convegno!

sottocerchia di COC

add comment...

Add

## Post List



Sentinel

3 hours  
ago

Soglia Ritardo - do...



Sentinel

17  
hours  
ago

Soglia Ritardo - do...



Sentinel

4 days  
ago

Soglia Ritardo - do...



net risk work



Funded by  
European Union  
Humanitarian Aid  
and Civil Protection

# RAFFORZARE LA RESILIENZA DELLA COMUNITÀ

Risultati del questionario di valutazione del percorso  
« Prevenzione Comune » realizzato nell'ambito del progetto  
Proterina Due - Comune di Quiliano

Agosto 2015

Report preparato per



A cura di

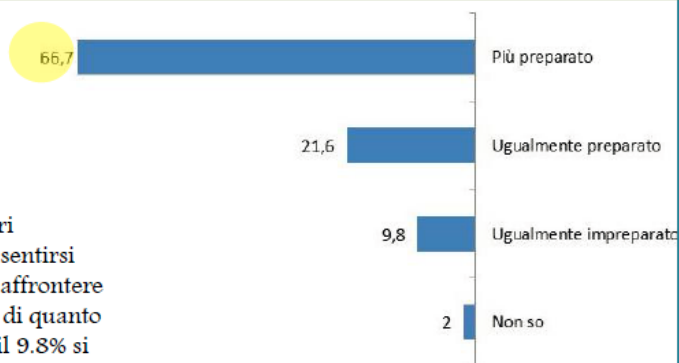




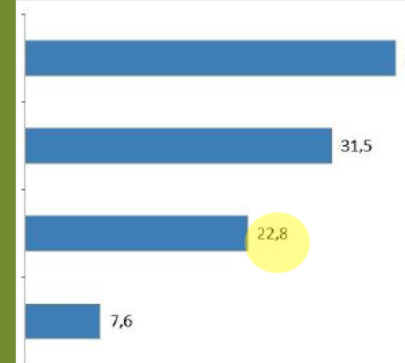


## SE DOVESSE ACCADERE UN NUOVO EVENTO LEI, FACENDO IL CONFRONTO CON COME SI SENTIVA QUANDO ACCADDE L' EVENTO DI GENOVA DI CUI STIAMO PARLANDO, OGGI SI SENTIREBBE...

Oltre il 66% dei genitori intervistati afferma di sentirsi **oggi più preparato** ad affrontare una emergenza simile di quanto si sentisse allora. Solo il 9,8% si sente ugualmente impreparato e il 2% non sa.

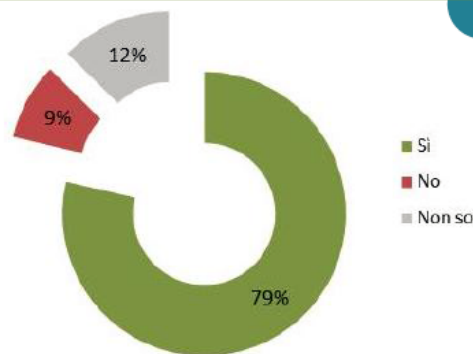


Il cambiamento nella percezione dal passato ad oggi seppure presente, non è ugualmente evidente nel gruppo di controllo, in cui il 38% percepisce un maggiore livello di preparazione rispetto al rischio, mentre oltre il 22% afferma di sentirsi ugualmente impreparato e il 7,6% non sa.

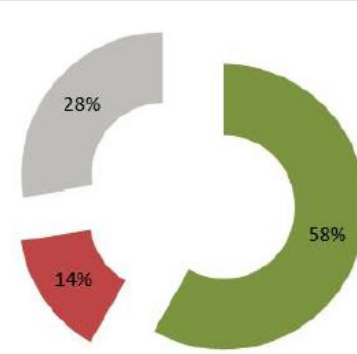


## IN GENERALE, RISPETTO AL 2011, QUANDO ACCADDE L' EVENTO DI GENOVA, LA COMUNITÀ DI QUILIANO (CITTADINI, ASSOCIAZIONI, AMMINISTRAZIONE COMUNALE) SECONDO LEI SAREBBE PIÙ PRONTA AD AFFRONTARE E REAGIRE ALL' EMERGENZA?

I genitori intervistati ritengono che nel suo complesso la comunità di Quiliano sarebbe **più capace oggi** di affrontare un evento alluvionale rispetto al 2011 nel 78% dei casi.



Rispetto al dato individuale, il gruppo di controllo di cittadini sembra comunque avere una fiducia maggiore nel grado di preparazione della comunità nel suo insieme, che viene ritenuta **più pronta ad affrontare e a reagire all'emergenza** nel 58% dei casi.



**THIS APPROACH WORKS AS IT**

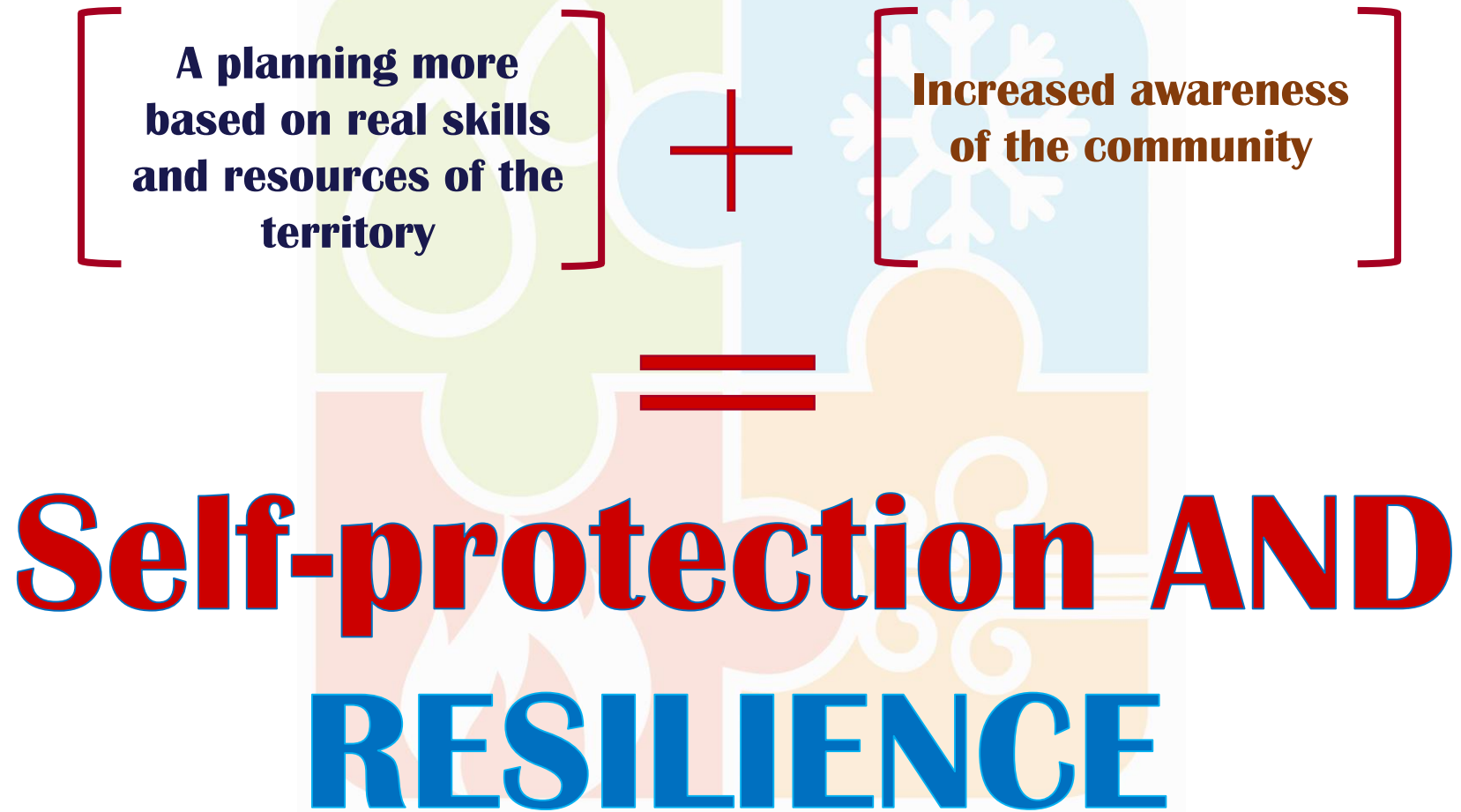
**FOSTERS**

The **RECIPROCAL LISTENING**  
between technicians  
and citizens

The identification of  
**CRITICAL AREAS OF  
THE TERRITORY**

The **VALORIZATION** of **LOCAL  
COMMUNITY KNOWLEDGE**

The dissemination of  
**CORRECT INFORMATION**







net risk work



Funded by  
European Union  
Humanitarian Aid  
and Civil Protection





**net risk work**



Funded by  
European Union  
Humanitarian Aid  
and Civil Protection

A large, faint background graphic consisting of a square divided into four quadrants. The top-left quadrant is green with a white water drop icon. The top-right quadrant is blue with a white snowflake icon. The bottom-left quadrant is orange with a white flame icon. The bottom-right quadrant is yellow with a white gear icon. The text 'Thanks for the attention!' is centered over this graphic.

**Thanks for the  
attention!**